

RESQUNIT

Profilhåndbok

16. november 2020

Innhold

| | |
|-------------------------------|----|
| Grafiske retningslinjer _____ | 3 |
| Logo _____ | 4 |
| Farger _____ | 8 |
| Slogan _____ | 9 |
| Typografi _____ | 12 |
| Ikoner _____ | 14 |

| | |
|------------------------|----|
| Visittkort _____ | 16 |
| Brevmal _____ | 17 |
| Konvolutter _____ | 18 |
| Presentasjonsmal _____ | 19 |
| Rollups _____ | 20 |
| Nettside _____ | 21 |

Grafiske retningslinjer – et verktøy for deg

Det visuelle uttrykket er helt avgjørende for hvordan vi vil at folk flest skal oppfatte oss. Alt henger sammen. Derfor skal vi være kritiske i forhold til bruk av de grafiske elementene. Vi skal være konsistente i vår kommunikasjon. Håndboka inneholder reglene for hvordan vårt utseende og uttrykk skal være. Elementene har enkle forklaringer og beskriver bruk og begrensninger. Det er vår identitet, og verktøyet ditt.

Logo

Logoen er hovedelementet i den grafiske identiteten, og fungerer som en signatur på flatene man kommuniserer på. Logoen skal brukes svart mot lys bakgrunn og hvit mot mørk bakgrunn.

RESQ UNIT

Logo

Logoen er hovedelementet i den grafiske identiteten, og fungerer som en signatur på flatene man kommuniserer på. Logoen skal brukes svart mot lys bakgrunn og hvit mot mørk bakgrunn.

RESQ UNIT

Logo

Logoen er hovedelementet i den grafiske identiteten, og fungerer som en signatur på flatene man kommuniserer på. Logoen skal brukes svart mot lys bakgrunn og hvit mot mørk bakgrunn.

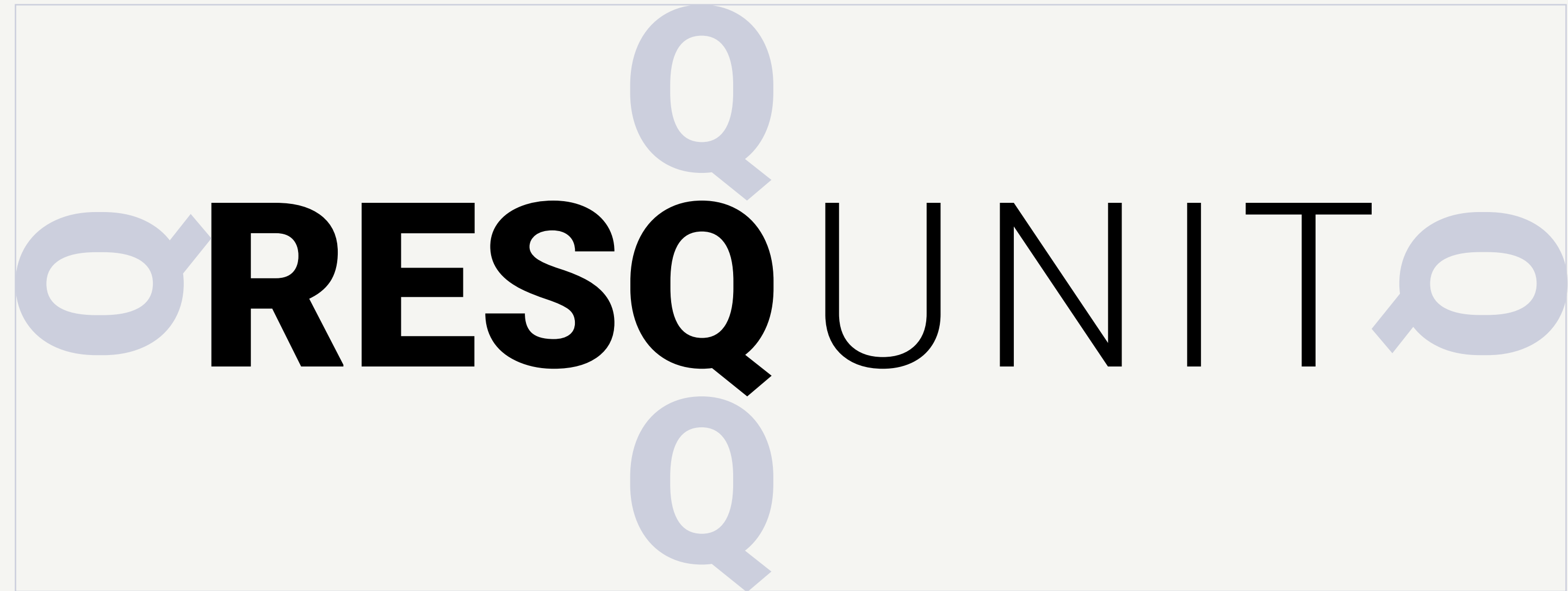


Logobruk og -plassering

Logoen trenger luft rundt seg for å unngå at uttrykket blir utydelig og rotete. Logoen skal alltid ha minimum høyden av sin egen Q i luft rundt seg. Logoen skal alltid være klar og lesbar på flatene den står på. Bruk riktig filformat og fargeprofiler til valgt flate.

I trykte media skal alltid vektorbaserte filformater i CMYK-farger brukes, som eps- eller ai-filer.

På skjerm skal svg- eller png-filer brukes. Filer til skjerm skal alltid være i RGB-farger.



Farger

Hovedfargene til Resqunit er mørk blå og gul. Disse skal vektlegges gjennomgående i profilen.

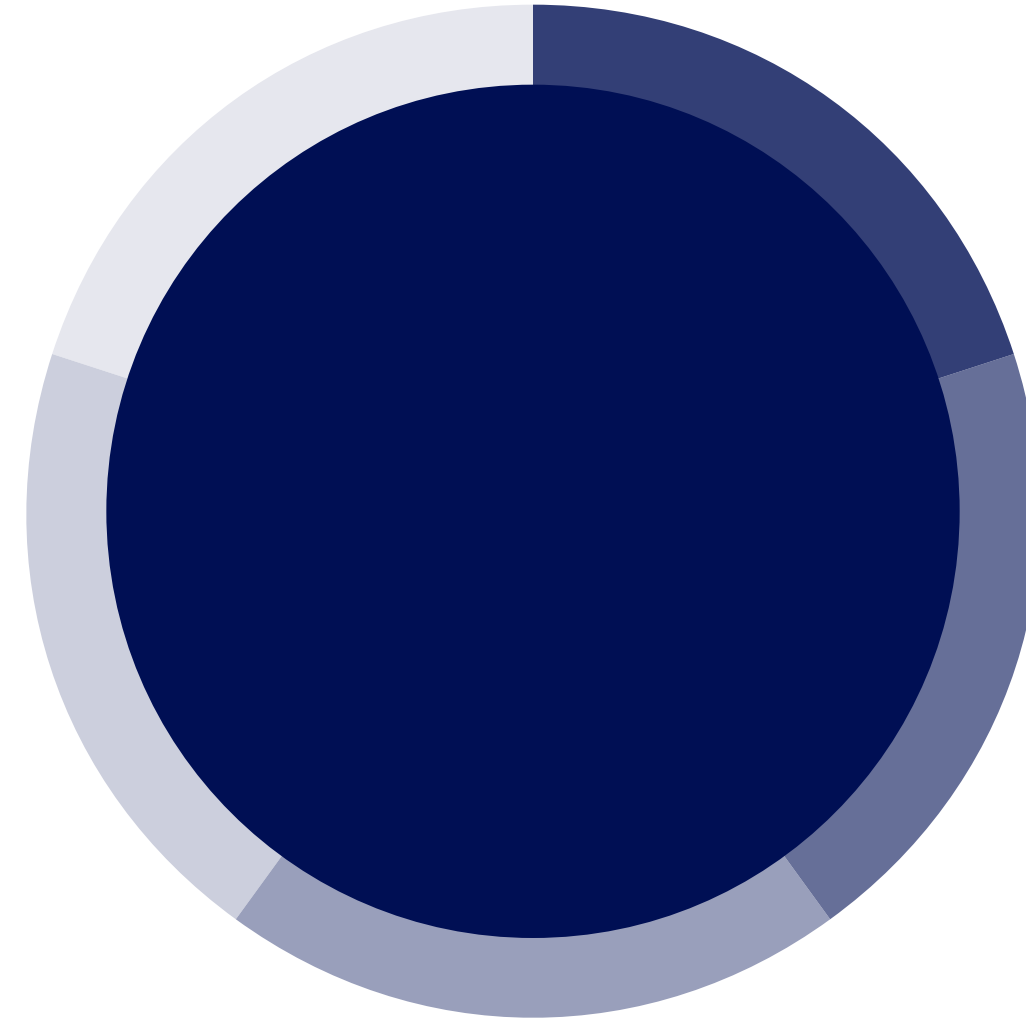
Tilleggsfargene er et supplement til hovedfargene. De skal ikke brukes i like stor grad, men gi mer spillerom til det visuelle uttrykket.

Webfarger er fargekoder som brukes i programmering.

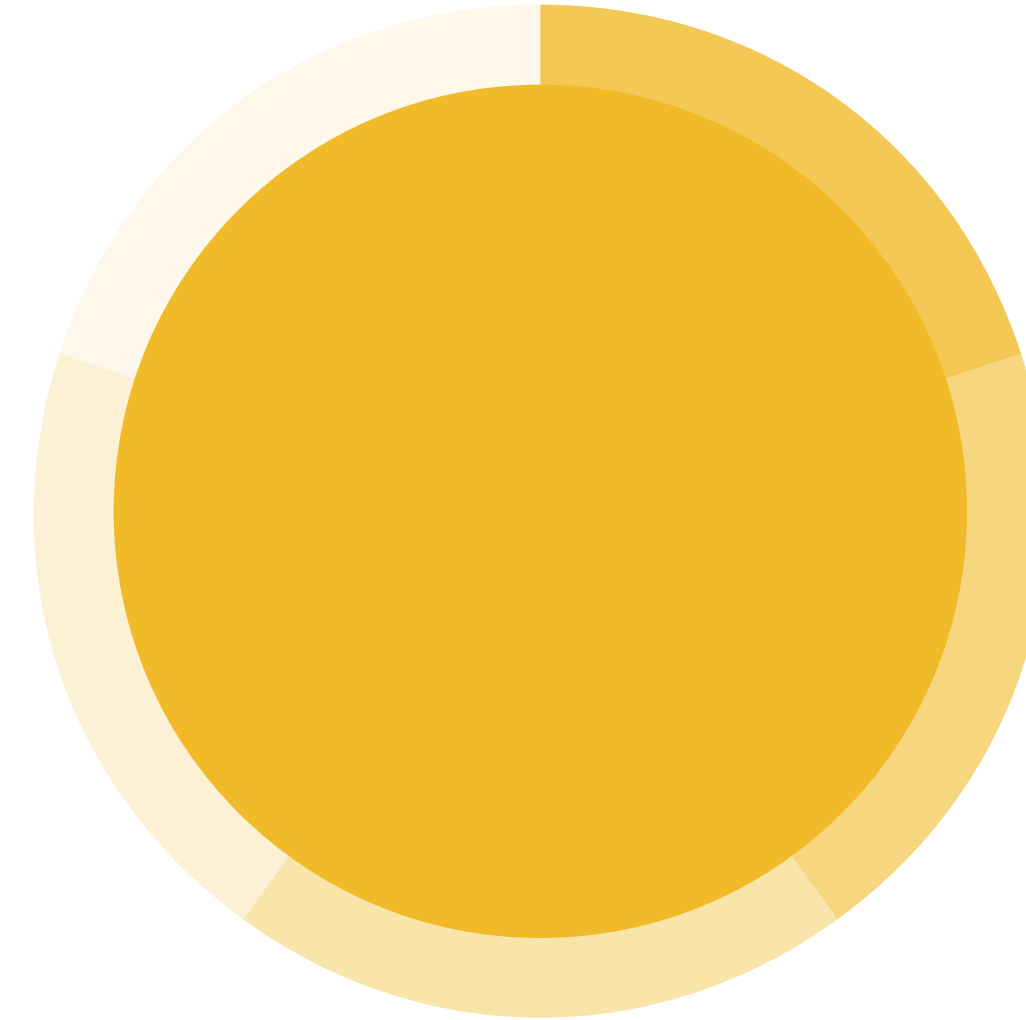
RGB er fargeformatet for skjermbruk.

CMYK er fargeformatet til trykk og print.

Pantonefarger er spesialfarger som brukes i spesielle tilfeller i samarbeid med byrå og trykkeri.



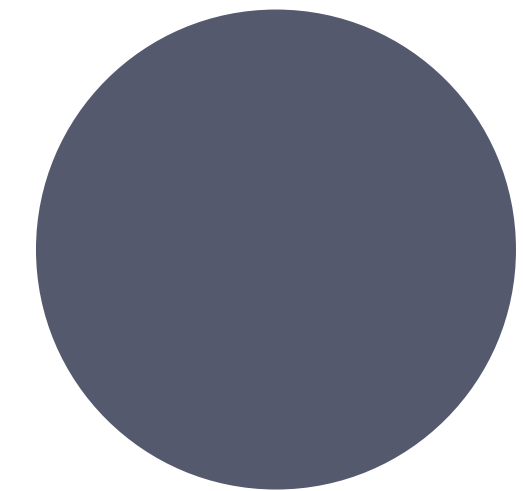
Web 000f54 **RGB** 0 15 84
CMYK 100 80 6 30 **Pantone** 280



Web efb29 **RGB** 239 187 41
CMYK 0 35 100 0 **Pantone** 130



Web
RGB 246 244 241
CMYK 4 4 6 0



Web 55586d
RGB 85 88 109
CMYK 69 58 37 25

Slogan

FISH RESPONSIBLY!



Fish responsibly!

Slogan

Resqunits slogan er *FISH RESPONSIBLY!*. Dette brukes gjennomgående i profilen både som en overskrift og som et grafisk element. Det kan brukes i alle profilmfargene.



Slogan

Resqunits slogan er *FISH RESPONSIBLY!*. Dette brukes gjennomgående i profilen både som en overskrift og som et grafisk element. Det kan brukes i alle profilfargene.



Typografi – headinger

Bix Slab er en robust skrifttype med god lesbarhet i alle størrelser. Det er en skrift som bidrar til å gi profilen til Resqunit en egenart. Den skal som hovedregel brukes i overskrifter i bold.

Bix Slab ble utgitt i 2011 av HVD Fonts og finnes i Adobe Fonts.

Brix Slab Bold

Aa Bb Cc Dd Ee Ff Gg Hh Ii Jj Kk

Ll Mm Nn Oo Pp Qq Rr Ss Tt Uu

Vv Ww Xx Yy Zz Ææ Øø Åå

1 2 3 4 5 6 7 8 9 0

Typografi – brødtekst

Acumin Pro er en ren og moderne font som gir god lesbarhet på både trykte og digitale flater. Den finnes i mange snitt, noe som gjør den veldig anvendelig. Acumin Pro skal brukes i all brødtekst.

Acumin Pro ble utgitt i 2015 gjennom Adobe Fonts.

Acumin Pro Light

Aa Bb Cc Dd Ee Ff Gg Hh Ii Jj Kk
Ll Mm Nn Oo Pp Qq Rr Ss Tt Uu
Vv Ww Xx Yy Zz Ææ Øø Åå

Acumin Pro Medium

Aa Bb Cc Dd Ee Ff Gg Hh Ii Jj Kk
Ll Mm Nn Oo Pp Qq Rr Ss Tt Uu
Vv Ww Xx Yy Zz Ææ Øø Åå

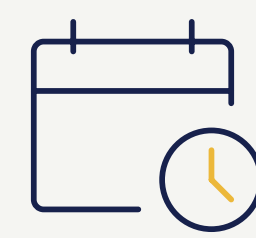
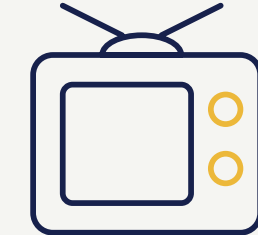
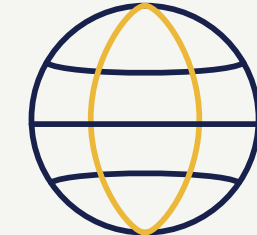
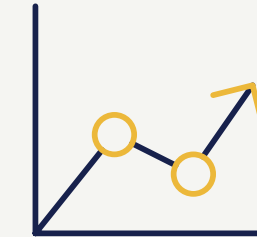
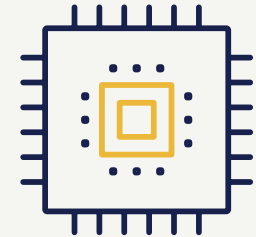
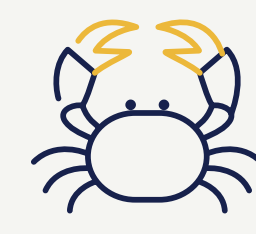
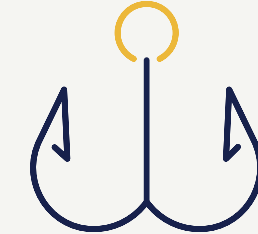
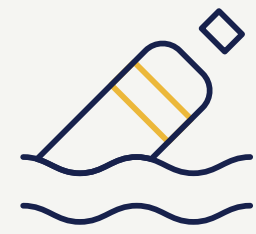
Acumin Pro Bold

Aa Bb Cc Dd Ee Ff Gg Hh Ii Jj Kk
Ll Mm Nn Oo Pp Qq Rr Ss Tt Uu
Vv Ww Xx Yy Zz Ææ Øø Åå

Ikoner

Det er utarbeidet et eget ikonsett til Resqunit. Ikonene er en viktig del av profilen. Nye ikoner skal lages i samme stil.

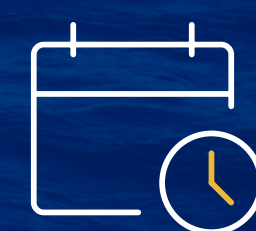
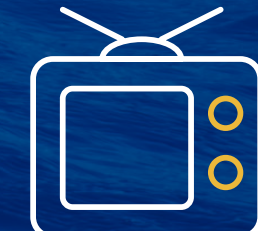
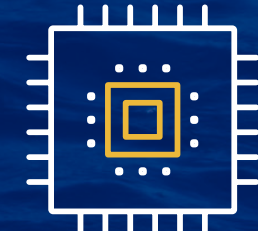
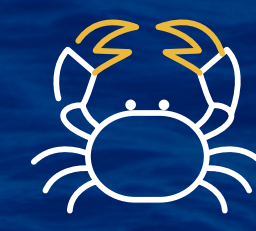
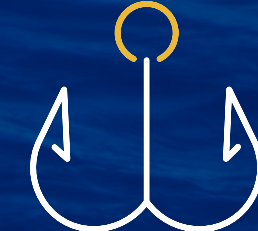
Ikonene kan brukes både tofarget og i én farge.



Ikoner

Det er utarbeidet et eget ikonsett til Resqunit. Ikonene er en viktig del av profilen. Nye ikoner skal lages i samme stil.

Ikonene kan brukes både tofarget og i én farge.



Visittkort

Resqunit skal ha visittkort med god trykk- og papirkvalitet. Papiret skal være minst 300 gram.



Brevark

Dette er brevarket til Resqunit.
Brevarket er tilgjengelig som
Word-mal.

RESQUNIT

Fornavn Etternavn
Gatenaavn 00
0000 Poststed

Overskrift Arial Bold 15 pt

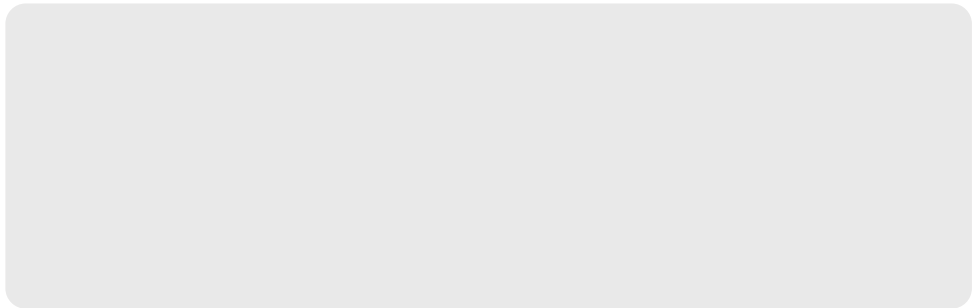
Brødtekst Arial Regular 11 pt lorem ipsum dolor sit amet, consectetur adipiscing elit. Quisque quam enim, sagittis id laoreet nec, dictum feugiat risus. Donec sollicitudin, magna eget sodales ultricies, lorem magna aliquam sem, a egestas tortor arcu et neque. Fusce nec erat velit. Aenean at commodo neque. Morbi fermentum nibh vel ex accumsan convallis. Fusce et est suscipit, eleifend lacus id, cursus eros. Aenean auctor ligula vel elit condimentum sagittis.

Phasellus commodo arcu ac justo posuere, vel consectetur nunc semper. Nulla cursus pharetra orci, eget tristique sapien feugiat id. Nam ante enim, eleifend sit amet lobortis eget, rhoncus ac arcu. Duis porttitor ligula nec erat molestie, molestie euismod nulla rutrum. Nullam in nunc ac nisi facilisis luctus nec malesuada eros. Suspendisse laoreet lobortis risus, quis cursus justo porta eget. Morbi egestas cursus velit eu semper. Donec vitae volutpat mi, in molestie ex. Sed venenatis ullamcorper nunc. In at lectus et dui semper condimentum. Ut commodo enim libero, non consectetur elit lacinia ac. Ut dui nibh, sagittis eu libero ullamcorper, convallis faucibus ex. Duis tristique erat molestie elit posuere fermentum.

Med vennlig hilsen

Fornavn Etternavn
Stillingstittel

Resqunit AS



Resqunit AS
Jakob Askelandsvei 13
NO-4314 Sandnes

RESQUNIT

PowerPoint

Det er utarbeidet en presentasjonsmal til Resqunit. Malen er laget i Powerpoint i 16:9 dimensjoner. Bruk av elementer som bryter med profilen til Resqunit, f.eks. clip-art, word-art, smartart og andre elementer, skal brukes med varsomhet.



RESQUNIT

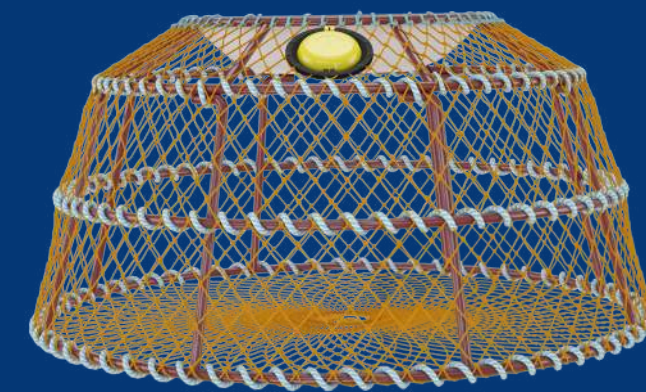
"Resqunit will set out to not only protect our bottom-line by saving gear and stock, it will also serve to protect the very source that provides for us – a responsibility we take seriously."

Capt. Sig Hansen
Captain of Northwestern



RESQUNIT resqunit.com

More sustainable fishing through knowledge, awareness and products



RESQUNIT



Save money

We want to reduce economic losses for both hobby and professional fishermen worldwide, while reducing the amount of ghost traps.



Sustainable seafood stock

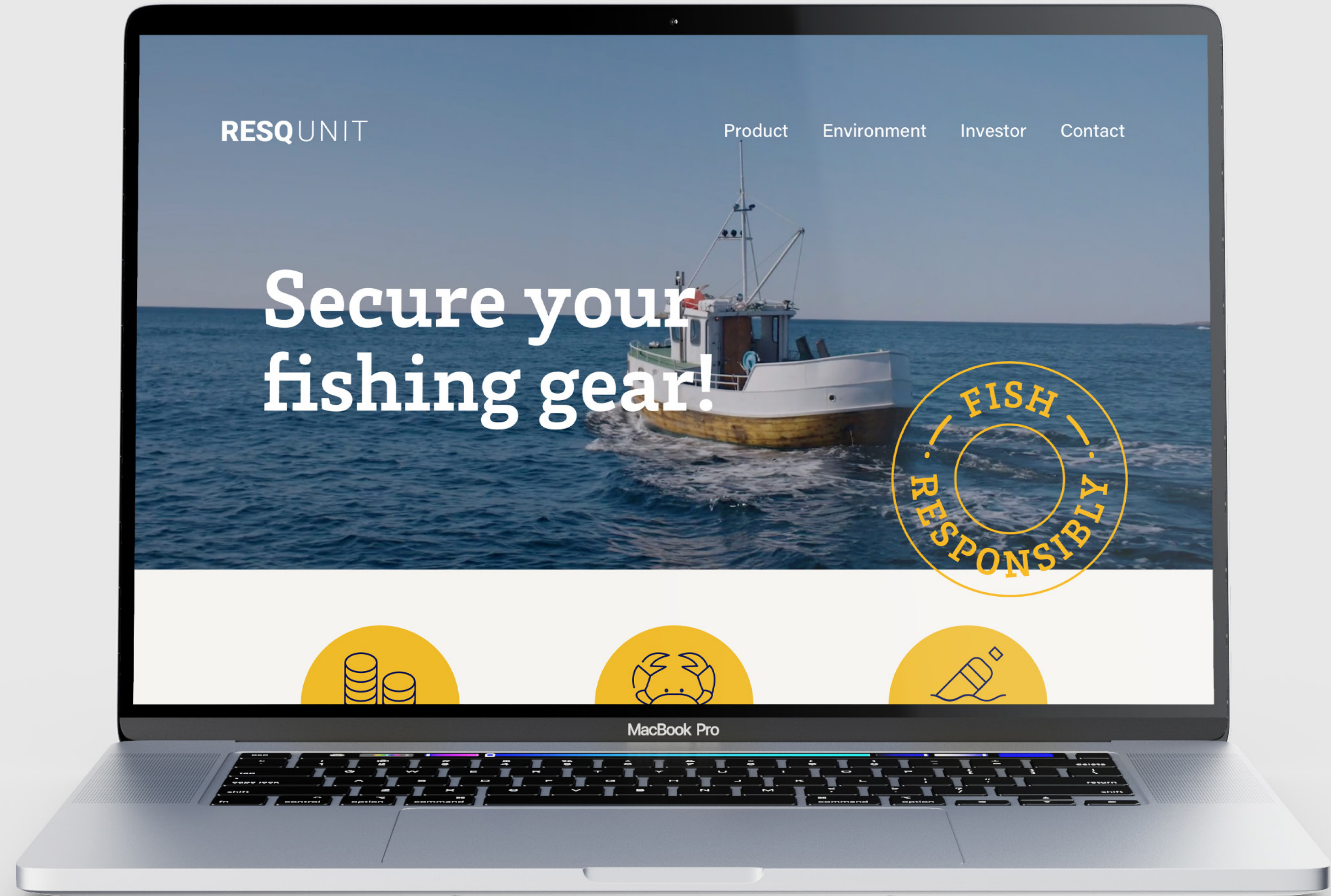
Millions of animals die in ghosttraps every year. Delicious food that could otherwise have ended up on our dinner plates.



Avoid polluting the sea

The ocean is some places like a giant invisible landfill. Let's do something about this and be responsible people.

resqunit.com



RESQUNIT

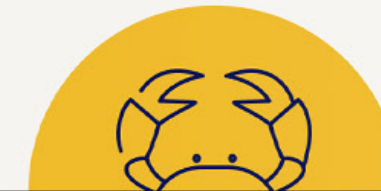
Product

Environment

Investor

Contact

Secure your
fishing gear!



MacBook Pro



RESQUNIT